

WC-barrierefrei
Gebürt Vitale o. gvw
Maße: 205x700 mm, weiß
wandhängend, Unterputzspülkasten
Stützprofil mit Rollenhalter und integr.
Funkauslösung der WC-Spülung
Fabrikat: HENK, Modell 801, schwarz o. gvw.
Bodenplatte kontrastreich auszuführen
Fabrikat: Gebert, Sigma 30 o. gvw.

Waschtisch-barrierefrei
Gebürt Renova Comfort barrierefrei o. gvw
Maße: 600x500 mm, mit Abflugschleife
unterfahrbar nach DIN 18840
Armatur: Elektronikarmatur mit IR-Sensor, Netzbetrieb
Fabrikat: Rada Tec 200 o. gvw.

Sanitätsausstattung barrierefreies WC, baueinst.
WC-Büstenhalter, Reserve-Rollenhalter,
Hygieneabfalleimer, Hygienehandspender,
Selienspender, Desinfektionsmittelspender,
Papierhandtuchspender, Papierkorb,
Kleiderhaken 2-fach

Sanitätsausstattung barrierefreies WC
Waschtisch unterfahrbar,
WC mit Sitz- Klapp-Göfen und Rückenstütze,
Nururlage (Zugschalter u. Abstellaster),
Spiegel Wickelkommode

Bodenbauaufbau Sanitärüberliche, 20 cm
1. Fliesen d=10 mm, R9
2. Fieserverbundabdichtung gem. DIN 18534
W1 mit flexibler Dichtschicht
3. Heizrohr, schwebend d=40 mm
4. PE-Folie 0,2 mm
5. Trittschalldämmung
6. Ausgleichschichtung
d=10 mm, Anweandungstyp DEO
7. Selbstklebende Abfluchtung
8. Gesschlecke WU-Beton

Waschtisch
Gebürt ONE Mittelwaschtisch o.gvw
600x480 mm, weiß, zur Montage auf Unterschränk
Waschtischlauf: Gebert Raumparmodell o.gvw
Armatur: Elektronikarmatur mit IR-Sensor, Netzbetrieb
Fabrikat: Rada Tec 200 o. gvw.

Unterschränk
Waschtischunterschränk mit Mülleimerwurf u. Papierkorb (baueinst.)
Maße mit Waschtisch-Stärke: 60 cm, Einwirkhöhe: klappbar,
Korpus/ Tür: Spanplatte mit HPL-Schichtstoff

Spiegelschrank
Spiegel mit integ. Papierhandtuch- und Selienspender (baueinst.)
Maße: 60x50 cm, Korpus: Spanplatte mit HPL-Schichtstoff,
an Möbelwand montiert
Papierhandtuchspender (baueinst.) an GK-Wand montiert
Selienspender (baueinst.) an Möbelwand montiert

Sanitätsausstattung, baueinst.
WC-Papierspender für 2 Rollen, WC-Büstenhalter,
Reserve-Rollenhalter, Kleiderhaken, Papierkorb,
Hygieneabfalleimer, Hygienehandspender,
Papierhandtuchspender, Selienspender

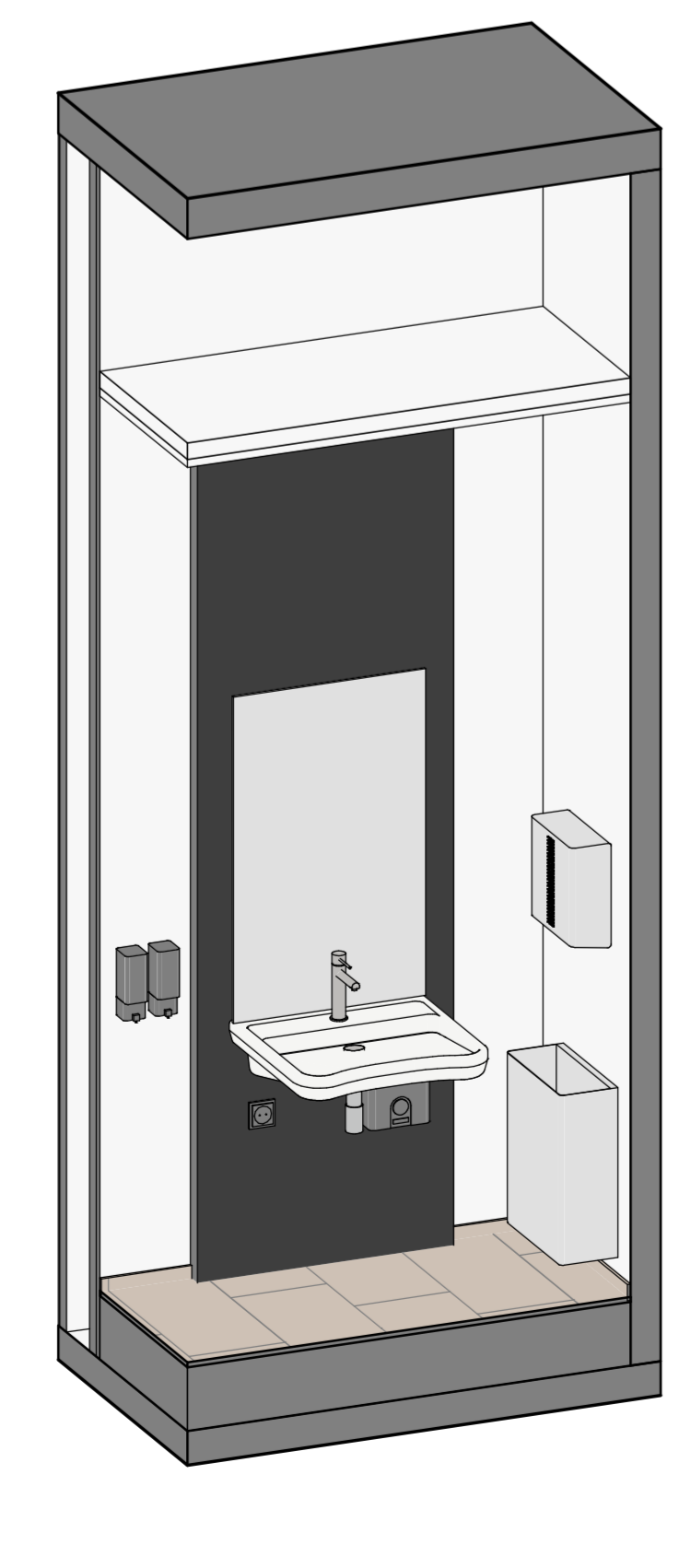
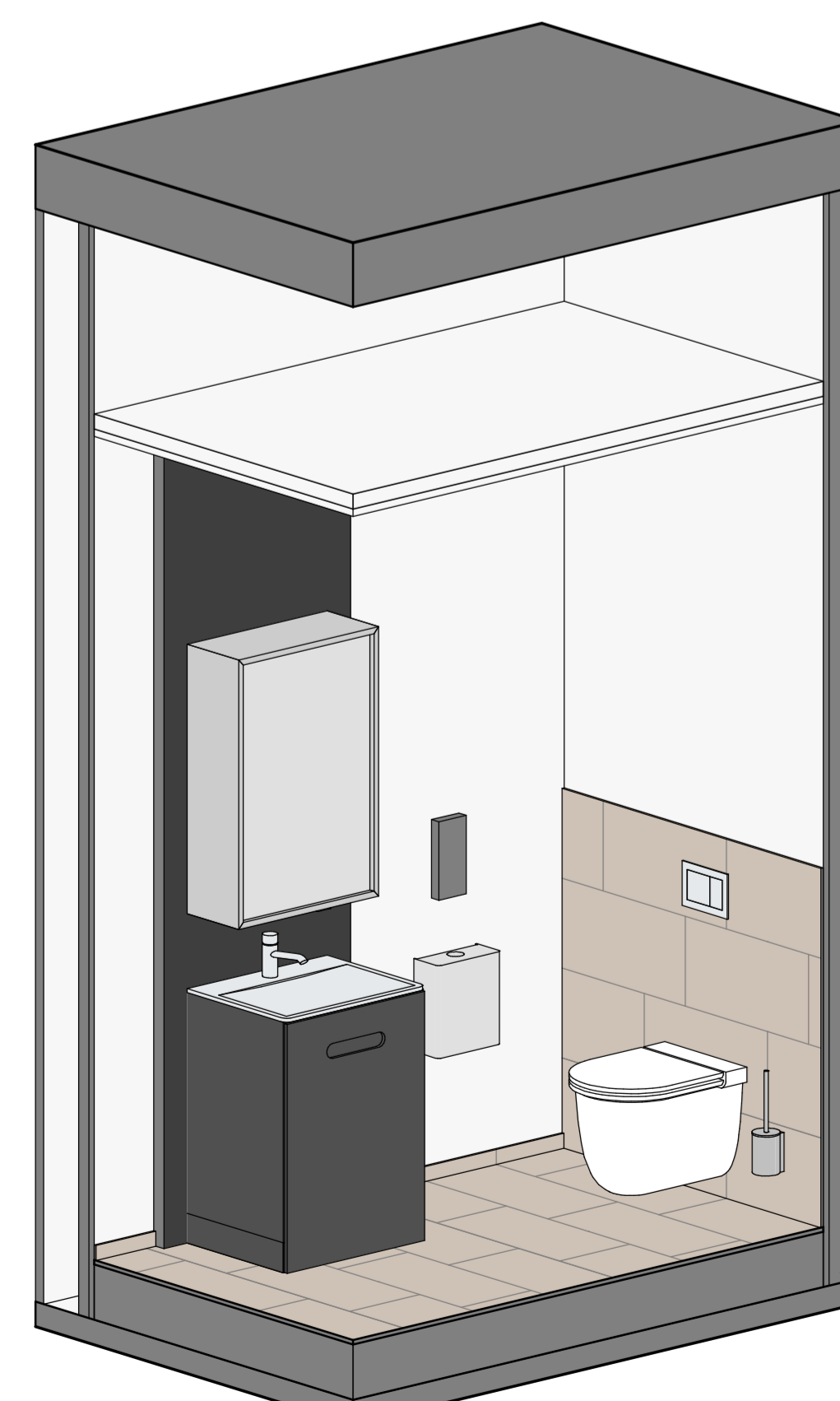
Tiefspül-WC
Gebürt Renova Nr. 1 o. gvw
Maße: 300x480 mm, weiß
wandhängend, Unterputzspülkasten
Bodenplatte 2-Mengenabgabe
Fabrikat: Gebert Sigma 30 o. gvw,
Chrom, matt

Wandfliesen
Festwandfliesen mit Terrazzo Effekt,
Format: 30x60 cm, Verleger: Drittverband
Leitprodukt: Marazzi o. gvw, Farbe gem. Bemusterung
Rutschhemmend R10, Glasch- und Unkleidbereich R10B

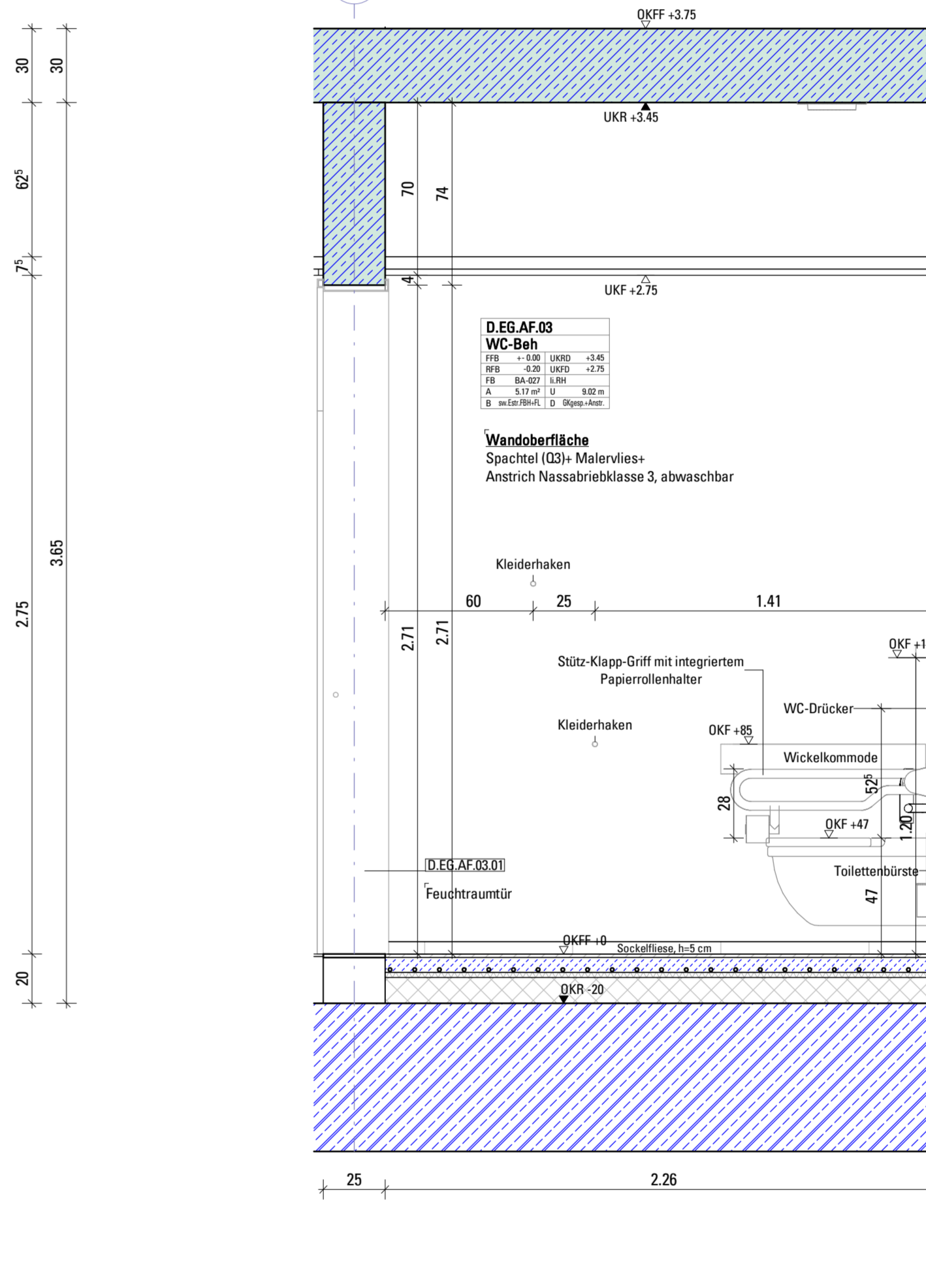
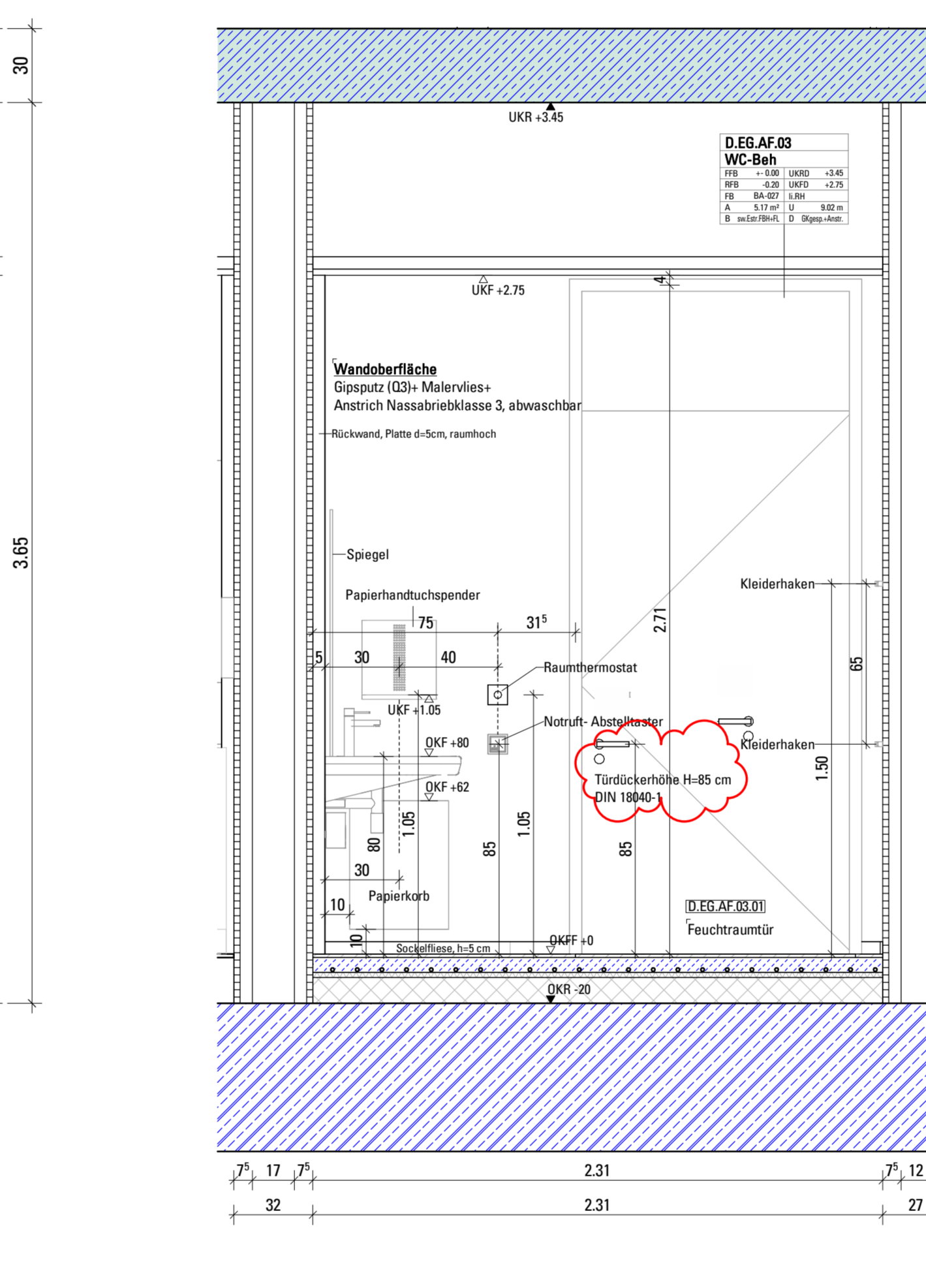
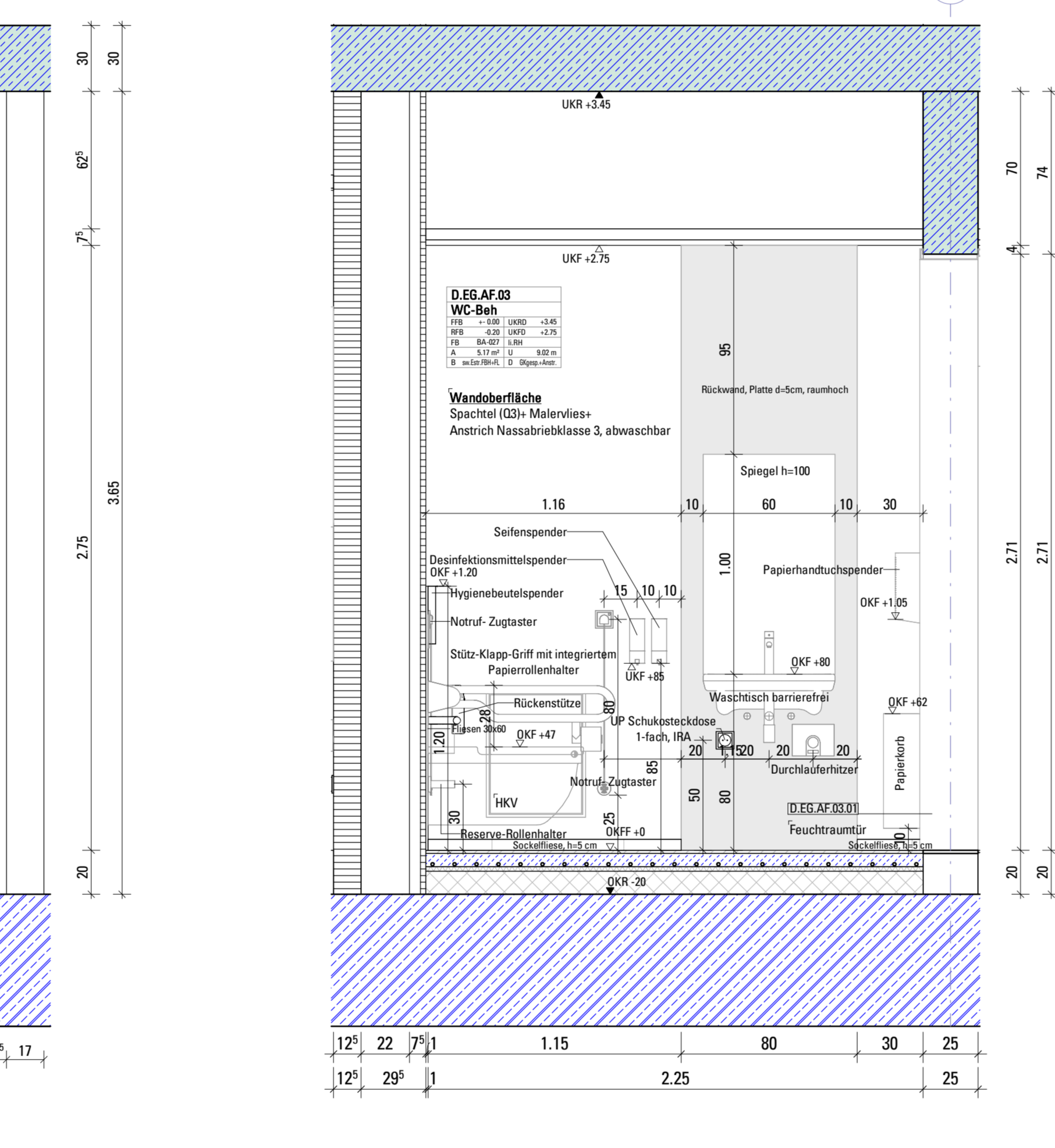
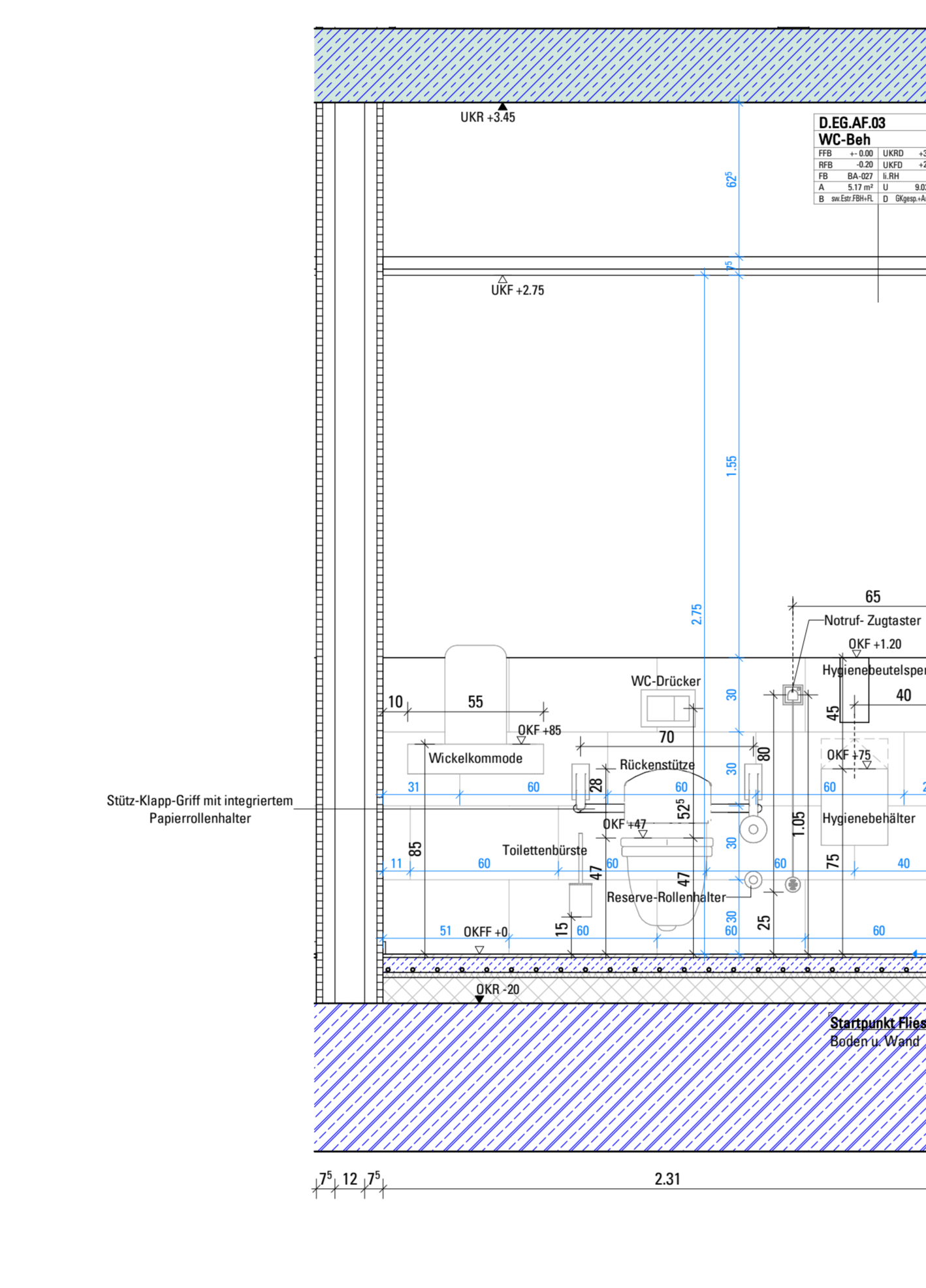
Wandfliesen
Festwandfliesen mit Terrazzo Effekt,
Format: 30x60 cm, Höhe: 5 cm
Leitprodukt: Marazzi o. gvw, Farbe gem. Bemusterung
h= 120 cm ü. OKFF

Sockelfliesen
Festwandfliesen mit Terrazzo Effekt,
Format: 30x60 cm, Höhe: 5 cm
Leitprodukt: Marazzi o. gvw, Farbe gem. Bemusterung

Urinal
Schopf WU-K o. gvw,
Maße: 530x700x300 mm, weiß
wandhängend, wasserlos



WB - D - Perspektive EG
WB - D - Perspektive - WC-Beh EG

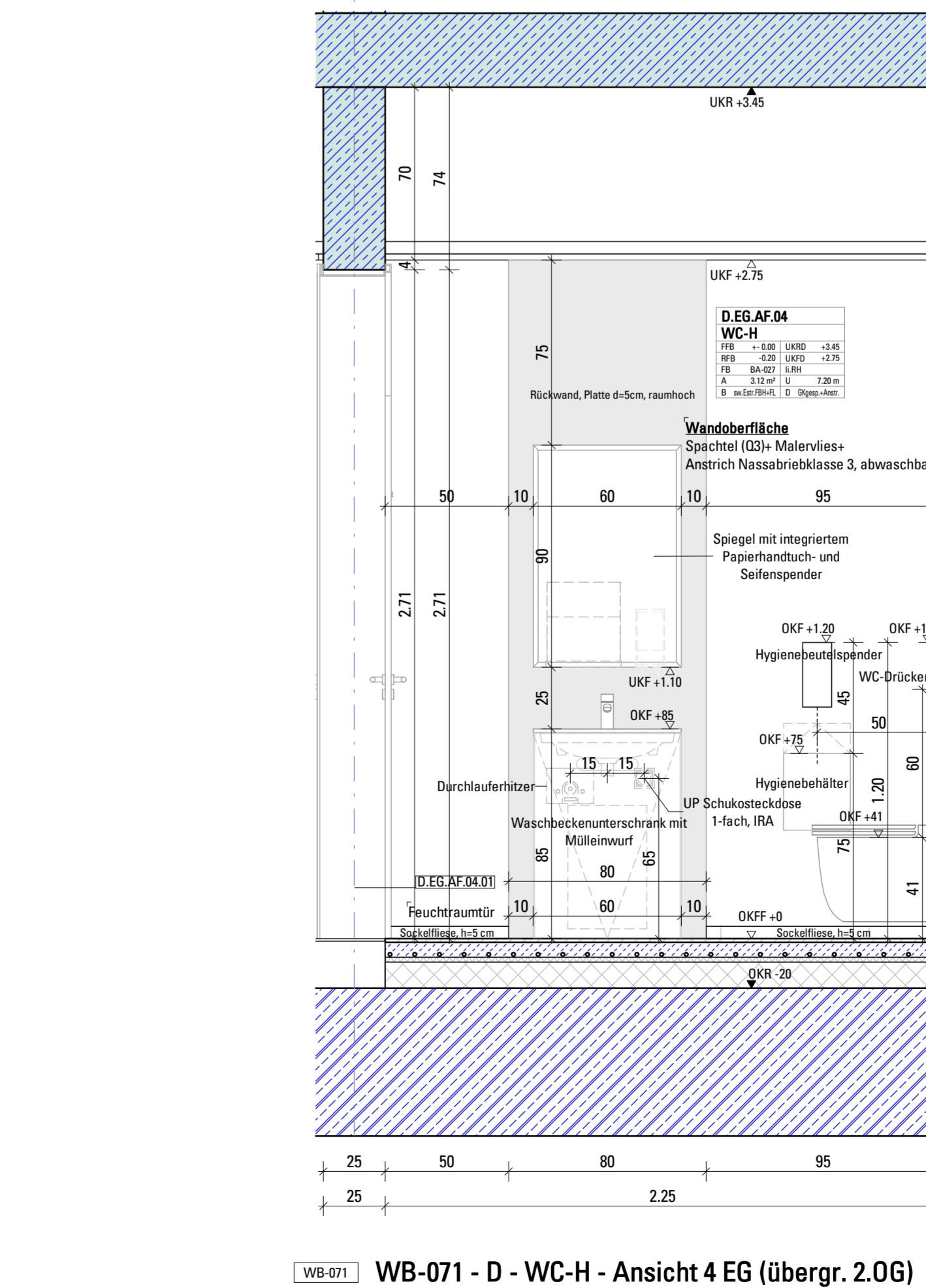
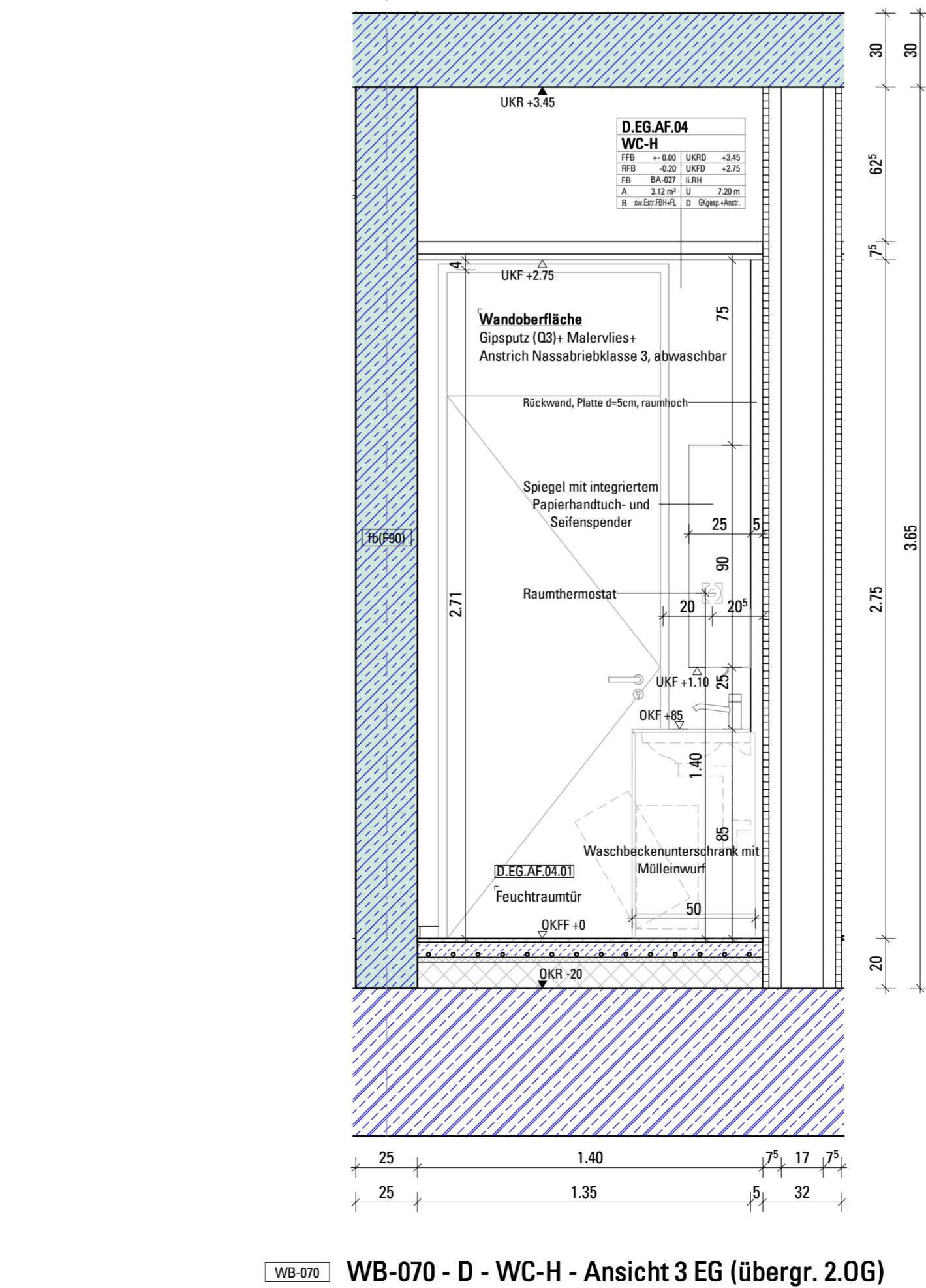
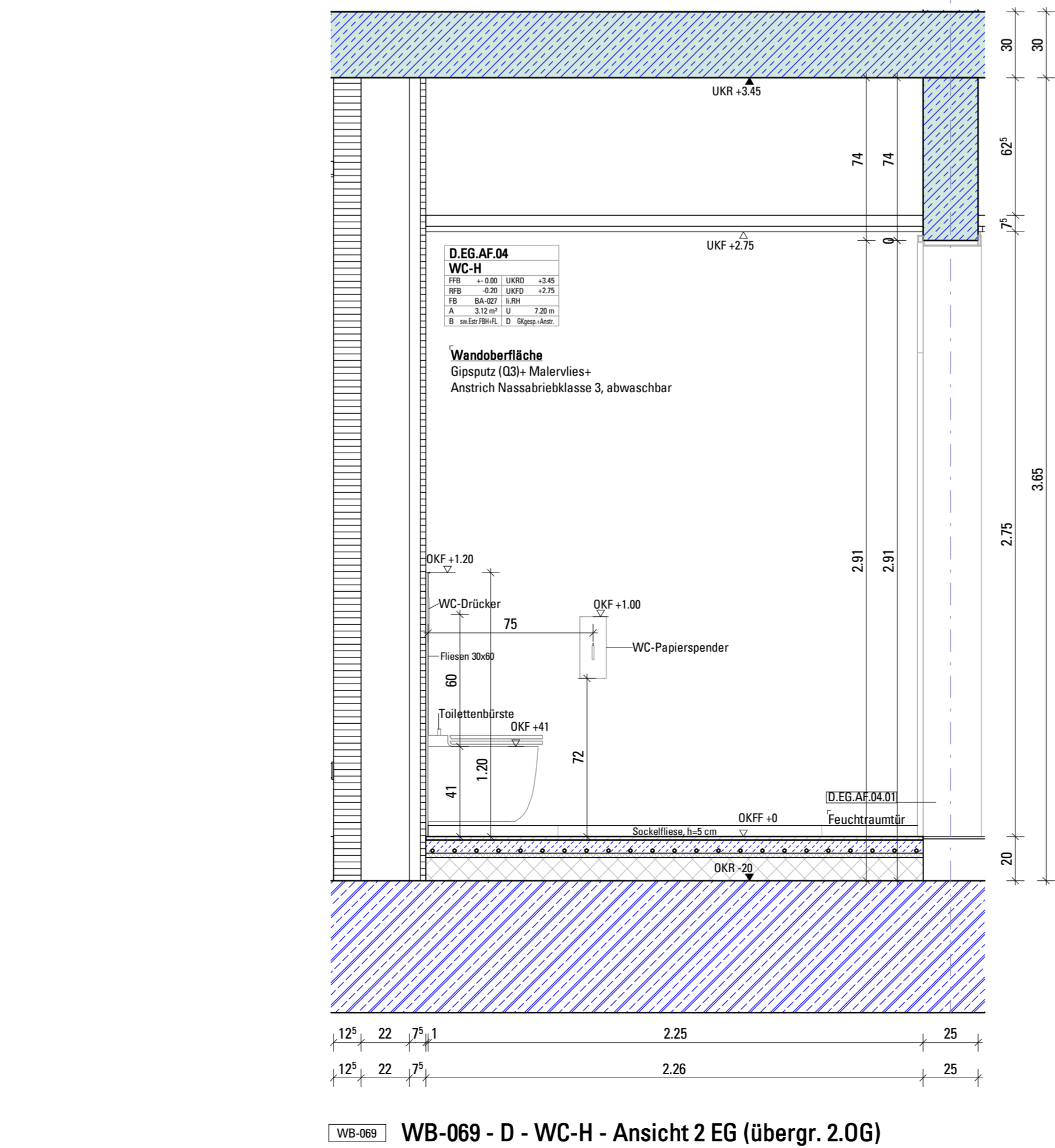
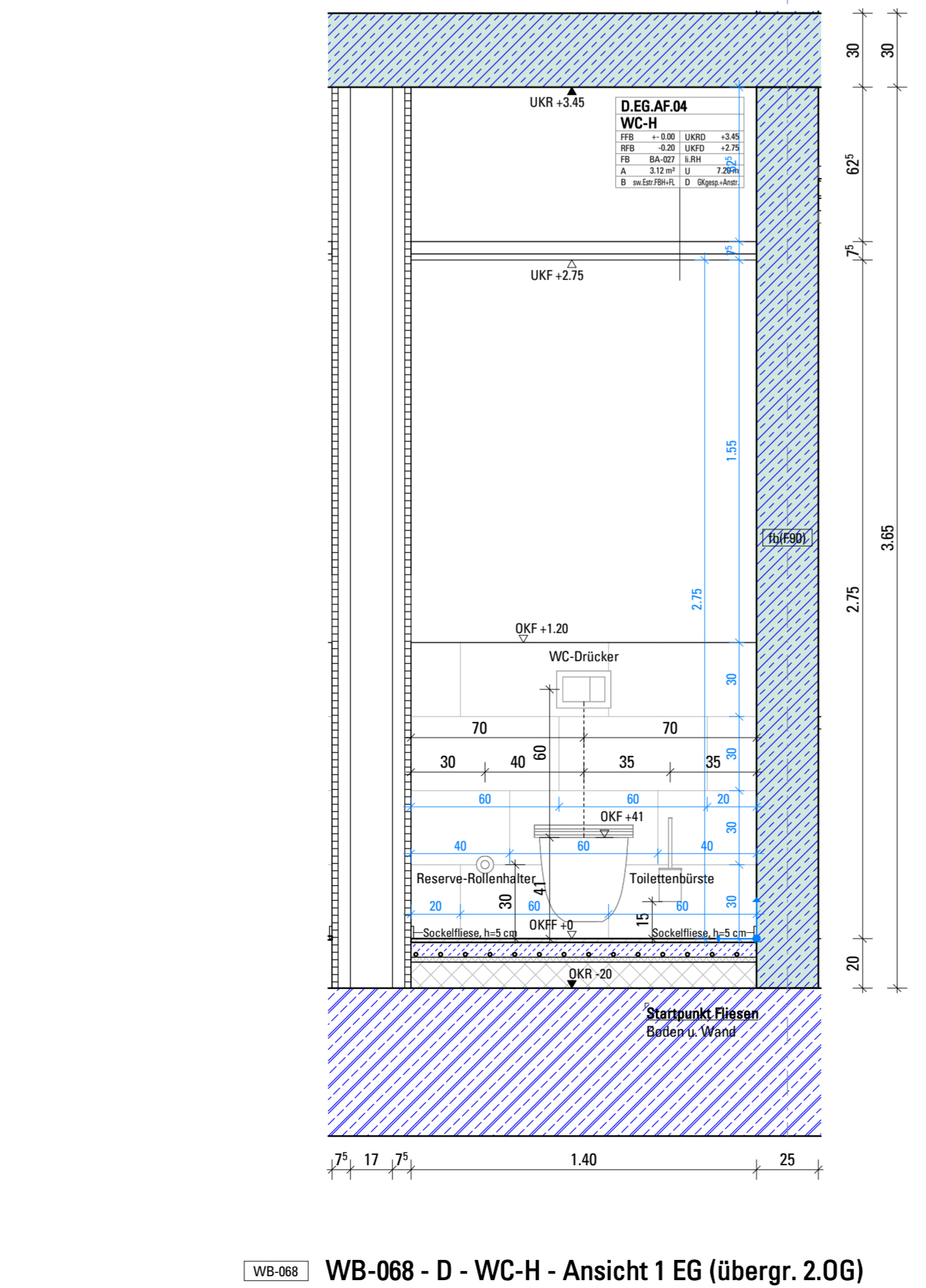


WB-064 - D - WC-Beh - Ansicht 1 EG (übergr. 2.0G)

WB-065 - D - WC-Beh - Ansicht 2 EG (übergr. 2.0G)

WB-066 - D - WC-Beh - Ansicht 3 EG (übergr. 2.0G)

WB-067 - D - WC-Beh - Ansicht 4 EG (übergr. 2.0G)



WB-068 - D - WC-H - Ansicht 1 EG (übergr. 2.0G)

WB-069 - D - WC-H - Ansicht 2 EG (übergr. 2.0G)

WB-070 - D - WC-H - Ansicht 3 EG (übergr. 2.0G)

WB-071 - D - WC-H - Ansicht 4 EG (übergr. 2.0G)

DIESER PLAN IST NUR IN VERBINDUNG MIT DEN UNTERLAGEN DER FACHPLÄNE UND ALLEN AUSFÜHRUNGSPLÄNEN DES ARCHITECTEN GÜLTIG. ALLE MASSE SIND VOR AUSFÜHRUNGSPLÄNEN ZU PRÜFEN UND UNSTIMMIGKEITEN DEM FACHPLÄNER ANZEIGEN.

STÄRKEREN	MASSIVEN I	SPARTANER STÄRKEREN
STÄRKEREN	MASSIVEN II	KLEINRAHMEN
MALIEREN	MASSIVEN III	KLEINRAHMEN
MALIEREN	MASSIVEN IV	KLEINRAHMEN
MALIEREN	MASSIVEN V	KLEINRAHMEN
MALIEREN	MASSIVEN VI	KLEINRAHMEN
MALIEREN	MASSIVEN VII	KLEINRAHMEN
MALIEREN	MASSIVEN VIII	KLEINRAHMEN
MALIEREN	MASSIVEN IX	KLEINRAHMEN
MALIEREN	MASSIVEN X	KLEINRAHMEN
MALIEREN	MASSIVEN XI	KLEINRAHMEN
MALIEREN	MASSIVEN XII	KLEINRAHMEN
MALIEREN	MASSIVEN XIII	KLEINRAHMEN
MALIEREN	MASSIVEN XIV	KLEINRAHMEN
MALIEREN	MASSIVEN XV	KLEINRAHMEN
MALIEREN	MASSIVEN XVI	KLEINRAHMEN
MALIEREN	MASSIVEN XVII	KLEINRAHMEN
MALIEREN	MASSIVEN XVIII	KLEINRAHMEN
MALIEREN	MASSIVEN XIX	KLEINRAHMEN
MALIEREN	MASSIVEN XX	KLEINRAHMEN
MALIEREN	MASSIVEN XXI	KLEINRAHMEN
MALIEREN	MASSIVEN XXII	KLEINRAHMEN
MALIEREN	MASSIVEN XXIII	KLEINRAHMEN
MALIEREN	MASSIVEN XXIV	KLEINRAHMEN
MALIEREN	MASSIVEN XXV	KLEINRAHMEN
MALIEREN	MASSIVEN XXVI	KLEINRAHMEN
MALIEREN	MASSIVEN XXVII	KLEINRAHMEN
MALIEREN	MASSIVEN XXVIII	KLEINRAHMEN
MALIEREN	MASSIVEN XXIX	KLEINRAHMEN
MALIEREN	MASSIVEN XXX	KLEINRAHMEN

10	11	12	13	14	15	16	17	18	19	20	21	22	23	24	25	26	27	28	29	30	31	32	33	34	35	36	37	38	39	40	41	42	43	44	45	46	47	48	49	50	51	52	53	54	55	56	57	58	59	60	61	62	63	64	65	66	67	68	69	70	71	72	73	74	75	76	77	78	79	80	81	82	83	84	85	86	87	88	89	90	91	92	93	94	95	96	97	98	99	100
----	----	----	----	----	----	----	----	----	----	----	----	----	----	----	----	----	----	----	----	----	----	----	----	----	----	----	----	----	----	----	----	----	----	----	----	----	----	----	----	----	----	----	----	----	----	----	----	----	----	----	----	----	----	----	----	----	----	----	----	----	----	----	----	----	----	----	----	----	----	----	----	----	----	----	----	----	----	----	----	----	----	----	----	----	----	----	----	----	----	-----

Hinweis GK-Wandständerungen
In Toiletzellen und Sanitär-Räumen sind, gemäß Erfordernissen der Einrichtungsgegenstände, geeignete Wandständerungen (z.B. Handtuchhalter) vorzusehen. Bsp.: Feuchtraumgeeignete Traverse: Knauf Feuchtraumtraverse C3 o. gvw, nicht brennbare Traverse: Knauf Befestigungsverser mit Gipsstrahlplatte o. gvw.

Hinweis TGA-Ausstattung
Genehmigungsgang von Montagehöhen und Positionen von DLE, Steckdosen und Taster sind der TGA-Planung zu entnehmen und zu prüfen.

Verlegetartpunkt
Stanzpunkt ganze Fliese

SA	24.11.2020	PG NAT	Planungszeichnung, Auftr. 03, Revisionen
SB	24.03.2021	PG NAT	Planungszeichnung, Auftr. 03, Revisionen
SC	04.08.2020	PG NAT	Planungszeichnung, Auftr. 03, Revisionen
SD	24.03.2020	PG NAT	Planungszeichnung, Auftr. 03, Revisionen
SE	04.08.2020	PG NAT	Planungszeichnung, Auftr. 03, Revisionen

PROJX DATUM BEARBEITET SPRIIT ÄNDERUNG

ZEICHNUNGSÄNDERUNGEN

DPR: REALT DES PLANS ET ALL SANS DONN EN TOUTE BREVETÉ DE DROIT DE LA MANIÈRE LA PLUS ÉCONOMIQUE POSSIBLE. TOUTES LES DIMENSIONS SONT EN MILLIMÈTRES. LE PLAN EST ÉLÉMENTAIRE ET NE DOIT PAS ÊTRE CONSIDÉRÉ COMME UN PROJET DÉFINITIF.

Neubau historisches Rathaus Gronau
Bahnhofstr. 6-10, 48999 Gronau

ALLE HÖHEN BEZIEHEN SICH AUF OKFF
BM FACHMODELLE / BASISPLÄNE
OKFF EG = 0,00 = 36,95m ü. NNH

AUSFÜHRUNGSPLANUNG
WC / BÄDER

WC-Beh + WC-D-H - EG (übergreifend für 2.0G)

GD

PROJEKT NR. 6047
DATUM: 05.08.2024
MASSSTAB: 1:20
GESCHWERT: PG NAT
BLATTGRÖßE: 150/100
INDEX DATUM: 24.11.2025

Nattler Architekten
Nattler GmbH
Gardelstr. 3-5
49121 Eissen
T +49 203 7968 1, F +49 203 7966 212
info@nattlerarchitekten.de

RAT 5 FAR GD WB XX 5703 04 FA